

Duurzaamheid – CS Bioplanet

WOOD.BE – 26/04/22

Hilde Carens
Projectleider Duurzame Bouwmaterialen

Colruyt Group

Groep van bedrijven



Resultaten boekjaar 2020/21



720

eigen retail



861.000 m²

winkeloppervlakte



591

zelfstandige
winkeliers

1.732
technics



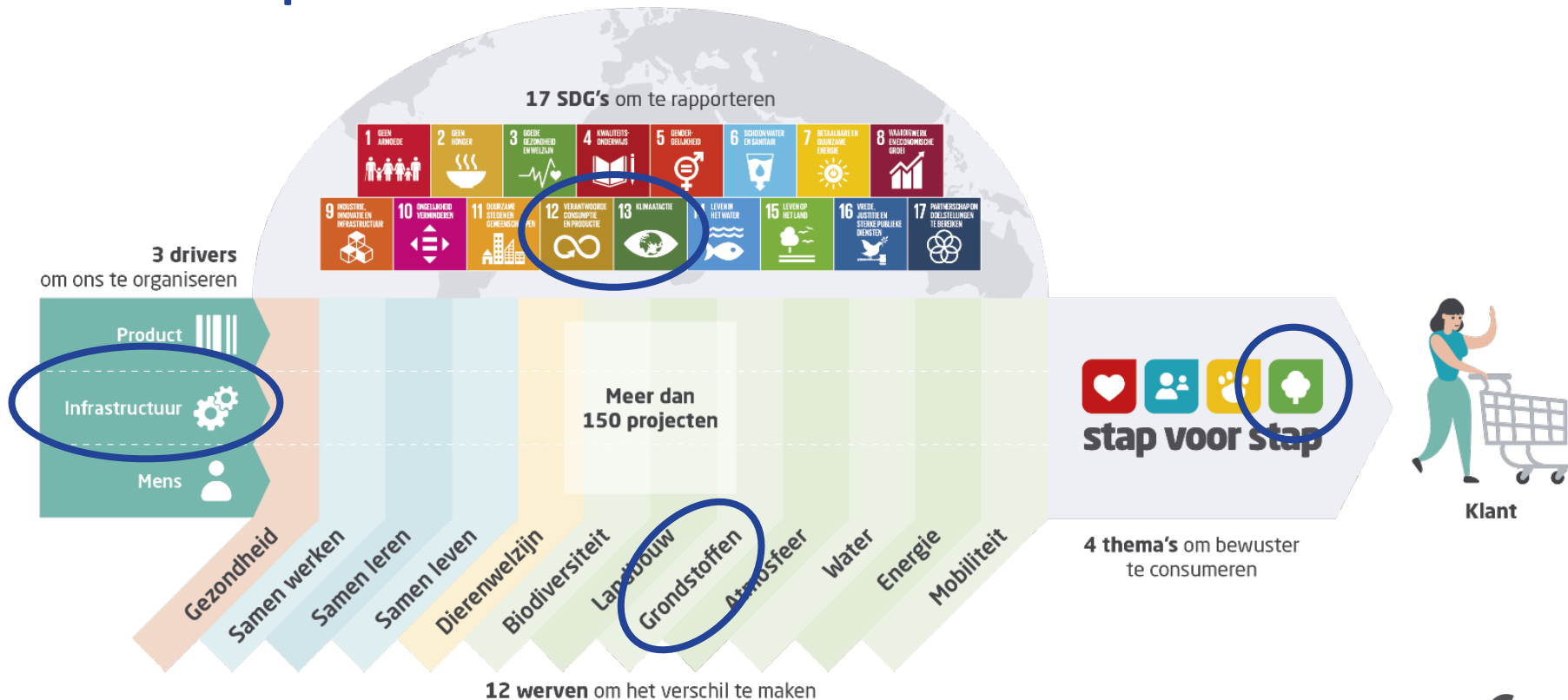
Onze groepsmissie

Samen **duurzaam**
meerwaarde creëren
door waardengedreven
vakmanschap in retail.



Duurzaamheid

Onze aanpak



Klimaat

Reductie van broeikasgasemissies

Tegen 2030 willen we 40% minder broeikasgas uitstoten dan in 2008, relatief t.o.v. de omzet



- 20%

Doel 2008-2020



- 31,4%

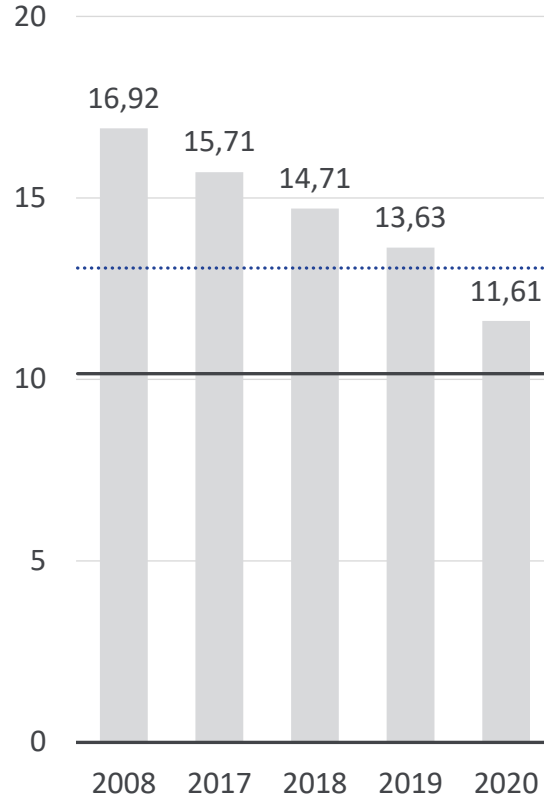
Behaald 2020



- 40%

Nieuw doel < 2030

CO₂-uitstoot



- 20%
Doelstelling
2020

- 40%
Doelstelling
2030



Materialen

We kiezen resoluut voor

duurzaam bouwen.

Zo onderzoeken we zowel theoretisch als in de praktijk naar **positieve milieu impacten** en **gesloten kringlopen**.

Onze doelstellingen ...

- 01 – tooling / traceerbaarheid milieu-impact
- 02 – digitaal inventaris met materiaalpaspoorten
- 03 – circulair patrimonium in 2050
- 04 – communicatie intern en extern over duurzaamheid
- 05 – pilootproject opstarten dat structureel innovatieve materialen en systemen aantrekt

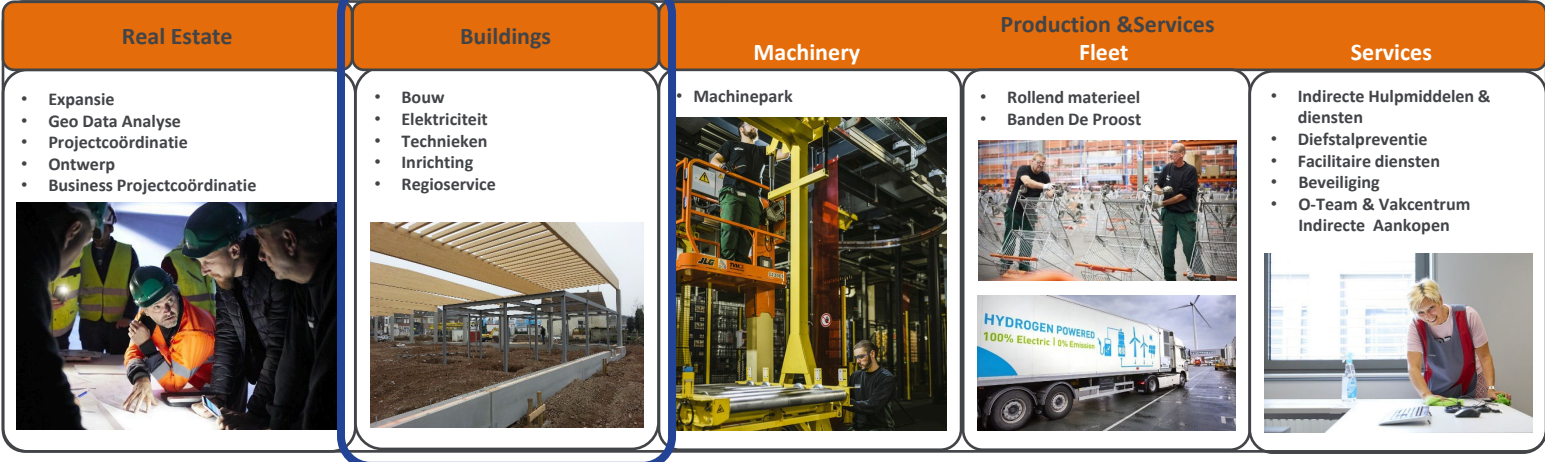
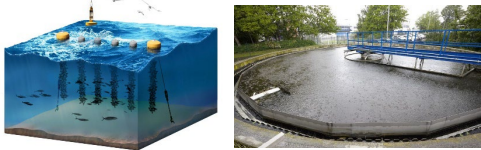


Duurzaamheid binnen bouw

Colruyt Group Technics
Koen Baetens
Secretariaat

- Staf**
- Werkvereenvoudiging
 - Preventie (brand, inbraak,...)
 - VPZ
 - Vorming
 - Selectie
 - BP&S
- Portfolio**

- Juristen**
- Milieu**
- R&D&I**
- Footprinting, water en bio-tech
 - Energy, transport, cooling, VR/AR



Buildings

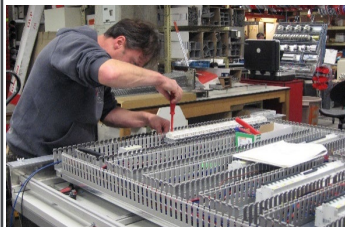
Bouw

Casco, dak, koelkamer, parking, grondverzet,...



Elektriciteit

Elektrische installaties, internet en telefonie, verlichting, bordenbouw,...



Technieken

(Propan)koeling, liquid ice karren, warmterecuperatie, koelkamer, waterzuivering,...



Inrichting

Schilders, rekkenbouwers, schrijnwerkerij, las- en constructiewerk,...



Regioservice

Onderhoud aan: branddeuren, sprinklerinstallaties, slagbomen, poorten, laadbruggen, douches, toiletten, ...
Kuisdienst
Werfmanagers



Vakcentrum duurzame bouwmaterialen

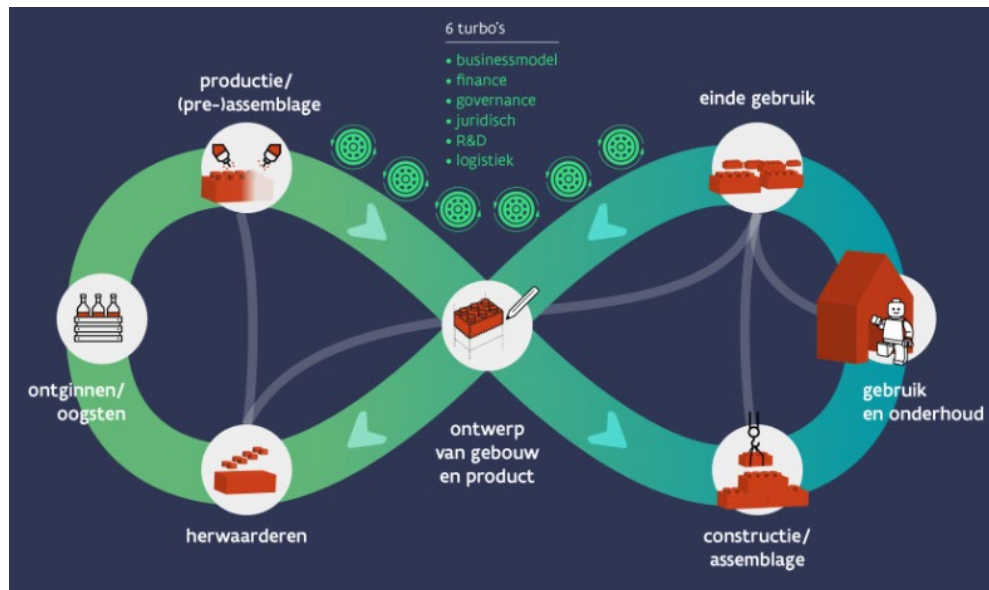
Vlaanderen Circulair 

Vlaams Betonakkoord  CIRCULAIR
BETONAKKOORD
VLAANDEREN

Vlaio  AGENTSCHAP
INNOVEREN &
ONDERNEMEN  Vlaanderen
is ondernemen

CB23  PLATFORM
CB'23

Iceberg  iceberg
Circular Economy of
Building Materials



Praktijk - Bioplanet

Leerlessen

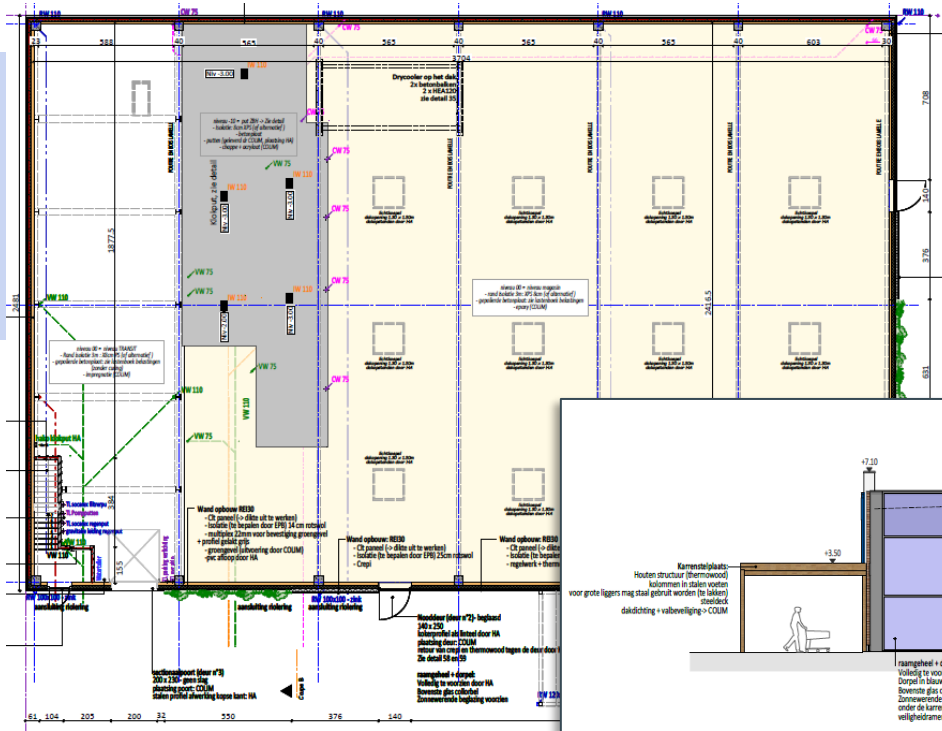


Bepaalde grondstoffen dienen we anders in te zetten en bepaalde toepassingen dienen we te vermijden.

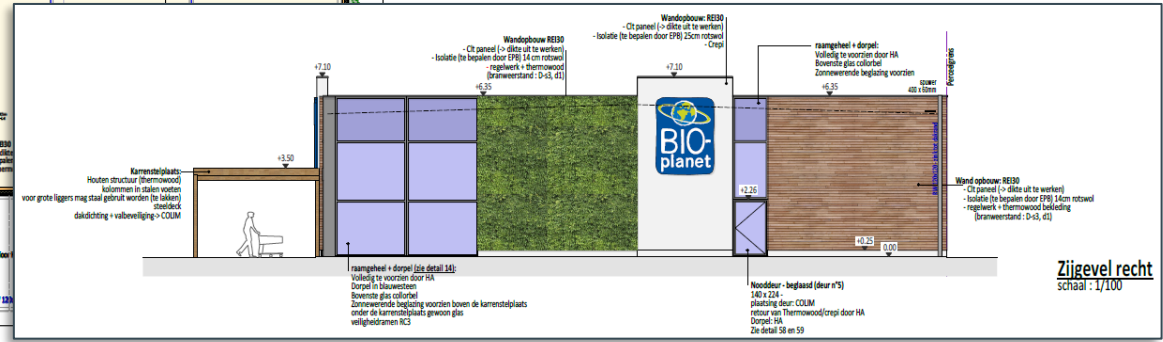
We leren uit de knelpunten van de huidige sloop en gaan stap voor stap daarmee aan het werk.



Ontwerp



Kiezen voor lichtere materialen zorgt voor een besparing van bouwmaterialen (refuse) en biobased materialen hebben per kg een mindere milieu impact in zich (reduce), maar ook hout kan enorme milieu problemen veroorzaken.



Zijgevel recht
schaal: 1/100



Digitaal beheer

Holistische aanpak van bestekvoorschriften tot lca berekeningen en digitale inventarissen voor het in kaart brengen van het ganse patrimonium.

Impact indicator	Impact waarde (per m³BVO)	Impact waarde (totaal)	Eenheid	Aggregatiefactor	Milieuscore mPt/m³BVO %
Klimaatverandering	527	1386010	kg CO2 eq.	0,026 mPt/kg CO2 eq.	14 24
Klimaatverandering - fossiel	526	1383380	kg CO2 eq.	0,026 mPt/kg CO2 eq.	14 24
Klimaatverandering - biogeen	1	2630	kg CO2 eq.	0,026 mPt/kg CO2 eq.	0,027 0,048
Klimaatverandering - landgebruik en verandering in landgebruik	0,6	1578	kg CO2 eq.	0,026 mPt/kg CO2 eq.	0,016 0,028
Ozonlaagaantasting	0,000085	0,22355	kg CFC 11 eq.	1176 mPt/kg CFC11 eq.	0,1 0,18
Verzuring	3,2	8416	mol H+ eq.	1,1 mPt/mol H+ eq.	3,6 6,3
Vermesting	#VALUE!				3,2 5,7
Vermesting zoetwater	0,015	39,45	kg P eq.	17 mPt/kg P eq.	0,27 0,48
Vermesting zoutwater	0,58	1525,4	kg N eq.	1,5 mPt/kg N eq.	0,88 1,6
Vermesting land	9,8	25774	mol N eq.	0,21 mPt/mol N eq.	2,1 3,7
Smogvorming	2,9	7627	kg NMVOC eq.	1,2 mPt/kg NMVOC eq.	3,4 6
Uitputting van abiotische grondstoffen	#VALUE!				15 27
Uitputting van abiotische grondstoffen mineralen en metalen	0,0042	11,046	kg Sb eq.	1186 mPt/kg Sb eq.	5 8,9
Uitputting van abiotische grondstoffen fossiele brandstoffen	8011	21068930	MJ, net calorific value	0,0013 mPt/MJ	10 18
Watergebruik	202	531260	m3 world eq. deprived	0,0074 mPt/m3 depriv.	1,5 2,7
Fijnstof emissie	0,000041	0,10783	Disease incidence	150528 mPt/disease inc.	6,2 11
Ioniserende straling, menselijke gezondheid	36	94680	kBq U235 eq.	0,012 mPt/kBq U-235 eq.	0,43 0,76
Ecotoxiciteit (zoetwater)	13656	35915280	CTUe	0,00045 mPt/CTUe	6,1 11
Humane toxiciteit	#VALUE!				2,3 4,1
Humane toxiciteit, carcinogeen	0,000001	0,00263	CTUh	1260385 mPt/CTUh	1,3 2,3
Humane toxiciteit, non-carcinogeen	0,000013	0,03419	CTUh	80114 mPt/CTUh	1 1,8
Landgebruik gerelateerde impact / bodemkwaliteit	3100	8153000	dimensionless	0,000097 mPt/Pt	0,3 0,54
Totaal					56 100

1.1.1 Hout

De hoofdaannemer verbindt zich ertoe dat alle hout en alle houtproducten die worden toegepast in het kader van de opdracht legaal worden verkregen en niet leiden tot illegale ontbossing.

De Europese verordening 995/2010 (hierna de "EU houtverordening" genoemd), de zogenaamde « Houtverordening » of EU Timber Regulation (EUTR), heeft tot doel het op de Europese markt brengen van **illegaal gewonnen hout (en producten van dergelijk hout)** (art. 4§1) te verbieden.

Praktisch geeft dit de volgende richtlijnen binnen Colruyt Group. Wanneer hout als grondstof, product of onderdeel in het bouwproject gebruikt wordt, is 100% van het hout:

- Ofwel afkomstig uit duurzaam beheerde bronnen, conform de principes gedefinieerd door FOREST EUROPE (MCPFE);
- Ofwel afgeleid zijn van post of pre-consumer gerecycleerd materiaal;
- Ofwel een combinatie van materiaal afkomstig van duurzaam beheerde bronnen en gerecycleerd materiaal.

Deze vereiste wordt door de aannemer met bewijslast aangetoond en aan de projectleider voorgelegd ter goedkeuring voor plaatsing:

- Ofwel met een FSC/PEFC label (100%, mix of recycled) op het product zelf met vermelding van de licentiecodel die verwijst naar de gecertificeerde producent of leverancier;
- Ofwel met een correct FSC/PEFC-factuur van een Chain of Custody (CoC) gecertificeerd bedrijf;
- Ofwel een gelijkwaardig certificaat.

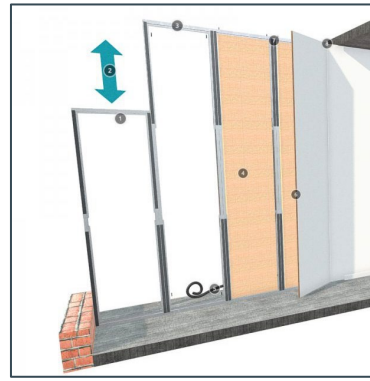
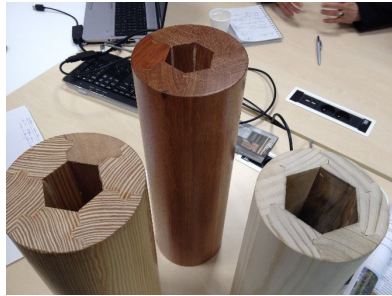
Circulariteit CB'23

Bescherming materiaalvoorraden

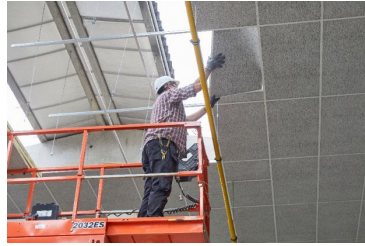
Hoeveelheid primair materiaal	kg-m3
Hoeveel secundair materiaal	kg-m3
Hoeveelheid secundair materiaal uit hergebruik	kg-m3
Hoeveelheid secundair materiaal uit recycling	kg-m3
Hoeveelheid primair materiaal dat hernieuwbaar is	kg-m3
is	kg-m3
Percentage realistisch hergebruik van een (deel)object	kg-m3
Percentage recycling van een (deel)object	kg-m3
(deel)object	kg-m3
Percentage materiaal naar stort van een (deel)object	kg-m3
Percentage afval uit recycling	kg-m3
materiaal dat hernieuwbaar is	kg-m3
materiaal dat hernieuwbaar is	kg-m3
Hoeveelheid fysiek schaars materiaal	kg-m3
Hoeveelheid socio-economisch schaarse grondstoffen	kg-m3
Hoeveelheid kritieke socio-economisch schaarse grond	kg-m3
Hoeveelheid niet-kritieke socio-economisch schaarse g	kg-m3
Hoeveelheid materiaal voor hergebruik	kg-m3
Hoeveelheid materiaal voor recycling	kg-m3
Hoeveelheid materiaal naar energiewinning	kg-m3
Hoeveelheid materiaal naar stort	kg-m3



Veranderingsgericht bouwen



Hergebruik en recyclage



M-peil

Reductieplan van milieu-impact materialen mét een businessmodel.

Jaarlijks milieu impact budget per m² dat futureproof is.



Nulmeting

Doel 2022



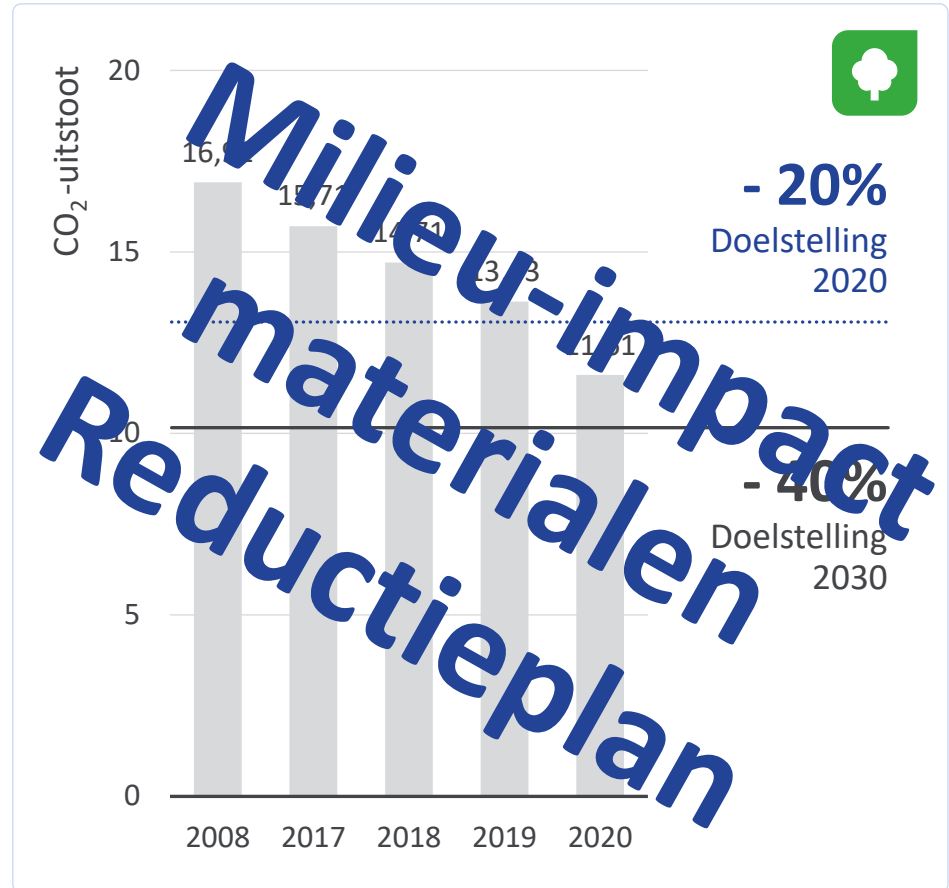
- X% en +Y%

Behaald 2025



- X% en +Y%

Nieuw doel elke 3 jaar



Danku



Hilde Carens
Projectleider Duurzame Bouwmaterialen
hilde.carens@colruytgroup.com

